



# détermine

## Les objectifs à poursuivre

- ◆ Remplacer l'expérimentation animale.
- ◆ Favoriser le développement des méthodes substitutives et imposer leur utilisation.

*S.E.A. représente le mouvement Interniche en Belgique qui recense et présente les alternatives dans le domaine de l'enseignement → des contacts existent avec des professeurs d'universités belges et un soutien est offert aux étudiants refusant d'expérimenter sur animaux.*

*Selon les déclarations du docteur T. Hartung, Directeur du centre européen pour la validation des méthodes alternatives, l'industrie utiliserait dans 90% des cas des tests in vitro qu'elle a elle-même développés, mais ne prendrait pas la peine de les faire valider... juin 2003.*

- ◆ Exiger des contrôles réguliers dans les laboratoires et ce, sans avertissement préalable !



# c'est

- ◆ Un travail d'information (stands, animations dans les écoles,...).
- ◆ Un travail sur la législation (contacts et rencontres avec des parlementaires et ministres ...).
- ◆ Un travail de vulgarisation scientifique (participation à différents colloques).



# a notamment

- ◆ Obtenu la création d'un groupe de travail auprès du Ministère de la Santé publique (ancêtre de l'actuelle Plateforme belge pour les méthodes alternatives).
- ◆ Fait citer les directeurs de laboratoire dans le procès de l'animalerie de l'U.L.B. Erasme et obtenu en appel la condamnation des maîtres d'expériences.
- ◆ Organisé un colloque sur les méthodes alternatives dans le domaine de l'enseignement.

**S.E.A. est une a.s.b.l. indépendante qui fonctionne grâce au travail de ses bénévoles et aux dons de ses membres.**

**SOUTENEZ L'ACTION DE S.E.A.  
DEVENEZ MEMBRE DE S.E.A.**

compte 068-2031082-26

Tél : (081) 26 26 90 - Mail : sea\_sed@yahoo.fr

**Talon à renvoyer à SEA, BP 38 - 5000 Namur 2**

Je soussigné : .....

Adresse : .....

Tél. - GSM : ..... / .....

Email : .....

- désire recevoir plus d'informations sur SEA,
- désire devenir membre de SEA ( 12,50 € / an),
- désire participer activement aux actions de SEA.

# Le sort des animaux de laboratoire vous préoccupe ?



# RELAYEZ L'ACTION DE S.E.A.

**SUPPRESSION DES EXPERIENCES SUR L'**

**ANIMAL VIVANT**

*Association sans but lucratif*

Site Internet  
[www.sea-sed.net](http://www.sea-sed.net)





## dénonce

### Les souffrances des animaux de laboratoire

**Le laboratoire est un lieu de torture pour les animaux qui y sont détenus !**

*Vous ne pouvez imaginer combien les lapins crient lorsqu'un produit irritant est appliqué sur leurs yeux. Je l'ai vécu une fois et je ne l'oublierai jamais de ma vie*  
B. de Wever, chercheur belge

*L'efficacité des vitamines et autres stimulants est testée en mesurant les temps respectifs que mettent à se noyer les souris dopées et celles qui ne l'ont pas été...*  
(...)

**Dans ce lieu, l'animal perd son statut d'être vivant et est réduit à un matériel.**

*En 1996, l'Inspecteur-vétérinaire qui accompagne le Parquet de Bruxelles pour inspecter l'animalerie de l'U.L.B. Erasme constate qu'un chien en cours d'expérience est insuffisamment anesthésié.*

*« On devait disséquer les animaux vivants et quand on les fendait, ils criaient et le professeur de médecine ou de biologie nous disait : « N'ayez pas peur, c'est un réflexe [...] quand votre vélo grince, est-ce qu'il souffre ? » Cette représentation d'un animal machine [...] permettait de faire des actes d'une très grande cruauté par des gens qui n'étaient pourtant pas des sadiques ».*  
B. Cyrulnik, neuro-psychiatre et éthologue



## dénonce

### Le nombre croissant d'animaux sacrifiés

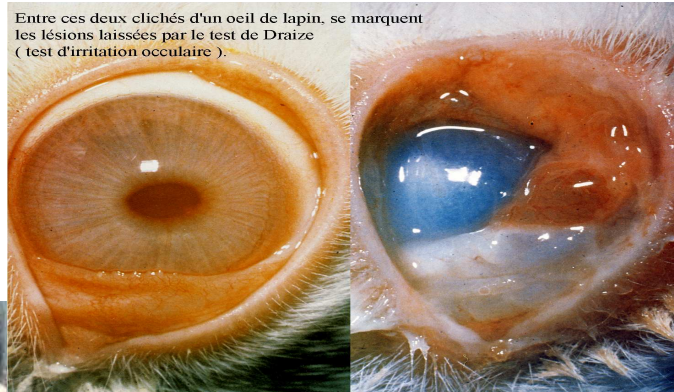
**Malgré les engagements politiques, le nombre d'animaux utilisés dans les laboratoires belges et européens est en hausse !**

*779.860 animaux ont été sacrifiés en 2007 en Belgique, soit une hausse de 3% entre 2006 et 2007 (+19% entre 2000 et 2007!); plus de 12 millions d'animaux subissent le même sort chaque année dans l'UE.*

*Sciences, enjeux, santé, n°49 - juin 2008*

**Des animaux souffrent et sont sacrifiés pour :**

- ◆ L'industrie cosmétique
- ◆ L'industrie chimique (pesticides, détergent, ...)
- ◆ L'industrie agro alimentaire (additifs, colorants, ...)
- ◆ L'industrie pharmaceutique
- ◆ L'enseignement
- ◆ L'armement
- ◆ La recherche médicale, ...



## dénonce

### Les non-sens de l'expérimentation animale

**Les résultats des tests sur animaux sont difficilement transposables à l'homme parce que les différentes espèces n'ont pas des réactions identiques face aux maladies, face aux produits naturels ou chimiques...**

*La morphine excite les chats, souris et rats, mais déprime lapins, chiens et hommes ; 0,25 g suffisent pour tuer un homme, mais 5 g ne tuent pas un chien de 10 kilos.*  
H. Van Den Eynde, pharmacien

*Sur 9 substances chimiques retenues au terme des tests sur animaux, une seule obtiendra l'autorisation de mise sur le marché à l'issue des études cliniques sur l'homme.*  
Nature Review Drug Discovery - Vol. 3 - 08/2004

**L'expérimentation animale est à l'origine de nombreuses catastrophes.**

*En 2006, deux volontaires anglais ont dû être plongés dans un coma artificiel et quatre autres sont jugés dans un état grave après avoir testé un nouveau médicament contre la leucémie ! Ce produit avait été administré à des doses bien plus grandes sur les animaux et avait reçu l'aval des autorités*  
*« Des Cobayes humains en Enfer » in La Dernière Heure, 18 et 19 mars 2006*

*Les effets secondaires des médicaments sont la huitième cause de mortalité aux U.S.A. !*

